

## Příruba redukční XR

KATALOGOVÉ ČÍSLO VIZ TABULKA

### Určení

- Pro trvalý styk s pitnou, surovou a neagresivní odpadní vodou

### Použití

- Příruby redukční se používají do potrubních systémů tam, kde je třeba v krátké stavební délce přejít mezi jednotlivými světlostmi

### Technický popis

- Opracovaný odlitek opatřený závit pro ocelové pozinkované svorníky, opatřené pozinkovanými podložkami a maticemi. Zkoušeno na PN 16, DN 200 PN 10 nebo 16. Vložení svorníků je 50–55 mm. Na přání může být i jiné

### Pokyny pro montáž

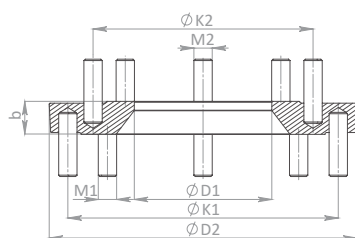
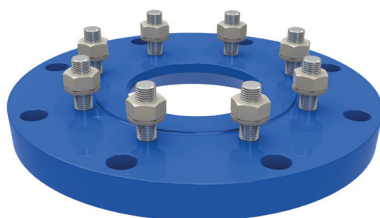
- Z dodané redukční příruby se vyšroubují matice a sundají podložky. Svorníky se protáhnou nebo vloží do otvorů pro šrouby v sousedních přírubách a následuje sešroubování přírubami

### Materiál

- Tvárná litina GGG (EN - GJS). Svorníky, podložky a matice pozinkovaná ocel, na přání nerezová ocel

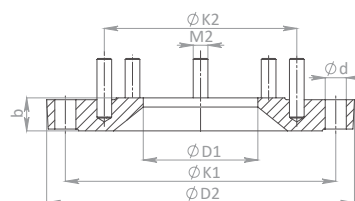
### Povrchová úprava

- Zdravotně nezávadný práškový epoxidový nátěr – odstín modrý, o minimální střední tloušťce 200 μm



### Typ A

DN1 / DN2	Ø D2 (mm)	Ø K1 (mm)	Ø D1 (mm)	Ø K2 (mm)	b (mm)	PN1/ PN2	n1/n2	M1/M2	hmotnost (kg)	katalogové číslo
80/50	200	160	50	125	30	16/16	8/4	M16/M16	5,1	E637516080050
100/50	218	180	50	125	30	16/16	8/4	M16/M16	5,8	E637516100050
100/80	218	180	80	160	30	16/16	8/4	M16/M16	5,5	E637516100084
100/80	220	180	80	160	35	16/16	8/8	M16/M16	6,7	E637516100080
125/100	250	210	100	180	36	16/16	8/8	M16/M16	8,9	E637516125100
150/100	286	240	100	180	36	16/16	8/8	M20/M16	11,2	E637516150100
150/125	286	240	125	210	36	16/16	8/8	M20/M16	10,5	E637316150125
200/150	336	295	150	240	36	10/16	8/8	M20/M20	15,0	E637316200150
200/200	336	295	200	295	36	10/16	8/12	M20/M20	12,5	E637316200200



### Typ B

DN1 / DN2	Ø D2 (mm)	Ø K1 (mm)	Ø D1 (mm)	Ø K2 (mm)	b (mm)	PN1/ PN2	n1/n2	Ø d/M2 (mm)	hmotnost** (kg)	katalogové číslo
150/80	286	240	80	160	36	16/16	8/4	23/M16	11,0	E637516150084
150/80	286	240	80	160	36	16/16	8/8	23/M16	11,0	E637516150080
200/80	336	295	80	160	36	10/16	8/4	23/M16	16,7	E637510200084
200/80	336	295	80	160	36	10/16	8/8	23/M16	16,7	E637510200080
200/100	336	295	100	180	36	10/16	8/8	23/M16	16,5	E637110200100
200/125	336	295	125	210	36	10/16	8/8	23/M16	15,5	E637510200125

\* Skutečná hmotnost může být až o 10 % vyšší

\*\* Hmotnost je uvedena včetně svorníků